

## ელექტრული წრედების თეორია 1, ელექტრული წრედების ანალიზი 1. (დასკვნითი გამოცდის ნიმუში)

### კითხვა 1

რომელი სიხშირე ითვლება ჩვენს ქვეყანაში სამრეწველო სიხშირედ

აირჩიეთ ერთი:

- a. 40 ჰც;
- b. 60 ჰც;
- c. 100 ჰც;
- d. 50 ჰც;

### კითხვა 2

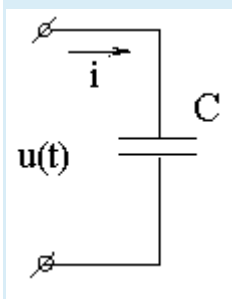
რეზისტორების მიმდევრობითი შეერთების დროს დამატებით მიმდევრობით რეზისტორის ჩართვისას

Select one:

- a.  
დენი ნულის ტოლია
- b.  
დენი გაიზრდება
- c.  
დენი არ შეიცვლება
- d.  
დენი შემცირდება

### კითხვა 3

როგორია ძვრის კუთხე დენსა და ძაბვას შორის მოცემულ ელემენტზე:



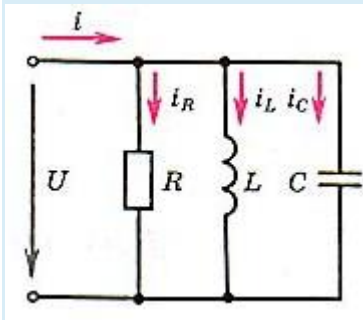
აირჩიეთ ერთი:

- a. 45 გრადუსი

- b. -90 გრადუსი;
- c. 90 გრადუსი;
- d. 0 გრადუსი;

**კითხვა 4**

ქვემოთ მოცემული წრედისათვის სრული გამტარობის გამოსათვლელი რომელი ფორმულა არ არსებობს:

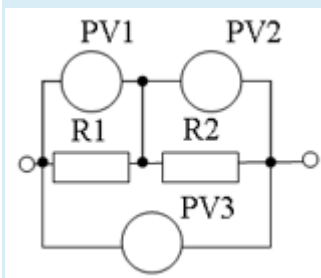


აირჩიეთ ერთი:

- a.  $Y=U/I$
- b.  $Y=I/U$
- c.  $Y=(G^2+B^2)^{1/2}$
- d.  $Y=S/U^2$

**კითხვა 5**

განსაზღვრეთ PV2 ვოლტმეტრის ჩვენება, თუ  $PV1 = 50$  ვ,  $PV3 = 80$  ვ.



აირჩიეთ ერთი:

- a. 50 ვ;
- b. 80 ვ;
- c. 30 ვ;
- d. 130 ვ.

**კითხვა 6**

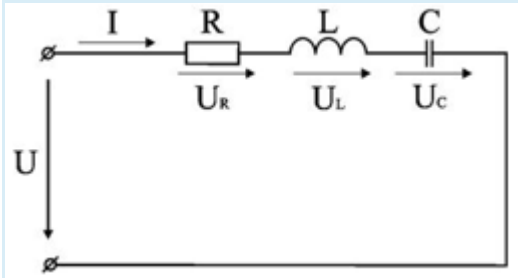
თანმიმდევრობით უჩვენეთ ძაბვის, დენის, წინააღობის, სიმძლავრის, ინდუქციურობისა და ტევადობის ერთეულები:

აირჩიეთ ერთი:

- a. ვოლტი, ამპერი, ომი, ვატი, ვებერი, ფარადი.
- b. ვოლტი, ომი, ამპერი, ვატი, ვებერი, ფარადი;
- c. ვოლტი, ამპერი, ომი, ვატი, ჰენრი, ფარადი;
- d. ომი, ვატი, ჰენრი, ფარადი, ვოლტი, ამპერი;

**კითხვა 7**

ქვემოთ მოცემული წრედისათვის რომელია რეაქტიული სიმძლავრის გამოსახულება:

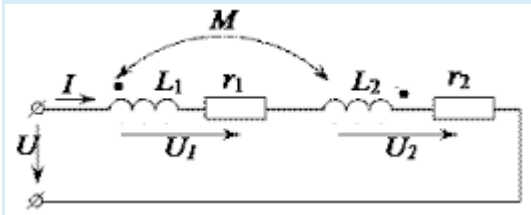


აირჩიეთ ერთი:

- a.  $Q=UI\sin\phi$
- b.  $Q=Uitg\phi$
- c.  $Q=UICos\phi$
- d.  $Q=UI$

**კითხვა 8**

ქვემოთ მოცემული წრედისათვის რომელია დიფერენციალურ სახეში სწორად დაწერილი გამოსახულება:



აირჩიეთ ერთი:

- a.  $u=ir_1 + L_1 \frac{di}{dt} - M \frac{di}{dt} + ir_2 + L_2 \frac{di}{dt} - M \frac{di}{dt}$
- b.  $U=ir_1 + L_1 \frac{di}{dt} + M \frac{di}{dt} + ir_2 + L_2 \frac{di}{dt} + M \frac{di}{dt}$
- c.  $u=ir_1 + L_1 \frac{di}{dt} + M \frac{di}{dt} + ir_2 + L_2 \frac{di}{dt} + M \frac{di}{dt}$
- d.  $U=ir_1 + L_1 \frac{di}{dt} - M \frac{di}{dt} + ir_2 + L_2 \frac{di}{dt} - M \frac{di}{dt}$

**კითხვა 9**

მომხმარებელი, რომელზედაც მიეწოდება ცვლადი სიდიდის სამფაზა დენი შეერთებულია სამკუთხედად. როგორი დამოკიდებულებაა ფაზურ და ხაზურ ძაბვებს შორის?

აირჩიეთ ერთი:

- a. ფაზური ძაბვა ტოლია ნულის
- b. ფაზური ძაბვა ტოლია ხაზური ძაბვის
- c. ხაზური ძაბვა ტოლია ნულის
- d. ფაზური ძაბვა მეტია ხაზურ ძაბვაზე

კითხვა 10

კომპლექსური რიცხვის წარმოსახვითი ნაწილი  $j$  განისაზღვრება როგორც :

აირჩიეთ ერთი:

- a.  $j = \sqrt{-1}$
- b.  $j = -\sqrt{-1}$
- c.  $j = -1e^0$
- d.  $j = +1$