

კომპიუტერული უნარები, კომპიუტერის გამოყენება, შესავალი ინფორმაციულ ტექნოლოგიებში.
(დასკვნითი გამოცდის ნიმუში)

Question 1

რა ფორმითაა წარმოდგენილი ინფორმაცია კომპიუტერში?

Select one:

- a. ორობით კოდში;
- b. ტექსტის სახით;
- c. თვლის ათობით სისტემაში;
- d. დაპროგრამების ენაზე;

Question 2

ფანჯრის ელემენტი არის

Select one or more:

- a. საბრძანებო სტრიქონი
- b. მინიმიზაციის ღილაკი;
- c. ფანჯრის დახურვის ღილაკი;
- d. დრაივერი

Question 3

კლავიშთა რომელი კომბინაციით შესრულდება ობიექტის კოპირება?

Select one:

- a. < Ctrl + C >
- b. < Ctrl + V >
- c. < Ctrl + Z >
- d. < Ctrl + X >

Question 4

შეუსაბამეთ ბუფერიდან მონაცემების სხვადასხვა ფორმატით ჩასმის შესაძლობა:



 Keep Text Only

Answer 1

Choose...

Paste Special



Merge Formatting



Keep Source
Formatting

Answer 2

Choose...

Answer 3

Choose...

Answer 4

Choose...

Question 5

სახაზავის რომელი მარკერი განსაზღვრავს აზვანის პირველი სტრიქონის პოზიციას?

Select one:

- a. მარჯვენა მარკერი
- b. მარცხენა ზედა მარკერი
- c. მარცხენა ქვედა სამკუთხა მარკერი
- d. მარცხენა ქვედა კვადრატული მარკერი

Question 6

როგორ შეიძლება მოვნიშნოთ ტექსტში მთლიანი სიტყვა?

Select one:

- a. სიტყვაზე დაწკაპუნებით
- b. სიტყვაზე ორჯერადი დაწკაპუნებით
- c. სიტყვაზე სამჯერადი დაწკაპუნებით
- d. სიტყვაზე ოთხჯერადი დაწკაპუნებით

Question 7

შელსაბამეთ Design ჩანართის Page Background ჯგუფის ბრძანებათა შესაძლებლობები:

Page Color

Answer 1

Choose...

Page Border

Answer 2

Choose...

Watermark

Answer 3

Choose...

Question 8

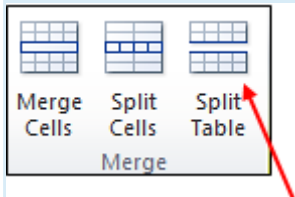
რომელი ბრძანებით ხდება ცხრილის უჯრედში ტექსტის მიმართულების შეცვლა?

Select one:

- a. TableTools/ Layout/Text Direction
- b. Table / Table AutoFormat
- c. Table / Show Gridlines
- d. Table / Sesign

Question 9

რომელი მოქმედება განისაზღვრება სურათზე მითითებული ბრძანებით:



Select one:

- a. გახლეს ცხრილს აქტიური ან მონიშნული უჯრედების ზედა საზღვარზე
- b. ცხრილის მონიშნული უჯრედების გაერთიანება ერთ უჯრედად
- c. ცხრილის უჯრედის დაყოფა რამდენიმე ნაწილად
- d. იმ შემთხვევაში, თუ მოცემულ გვერდზე არ ეტევა, ცხრილი გაიხლიჩება და მისი ნაწილი გადავა შემდეგ გვერდზე

Question 10

დოკუმენტში გამოყენებული წყაროების სის ჩამონათვალის გასაკეთებლად უნდა შევასრულოთ ბრძანებათა მიმდევრობა

Select one:

- a. References/ Table of Contents
- b. File / AutoCorrect Options
- c. References / Bibliography / Manage Sources
- d. Insert/Text/ Add a Drop Cap

Question 11

შეუსაბამეთ ობიექტის ანიმაციის ვიზუალური ეფექტები:

★ *Exit*

Answer 1 Choose...

★ *Emphasis*

Answer 2 Choose...

☆ *Motion Paths*

Answer 3 Choose...

★ *Entrance*

Answer 4 Choose...

Question 12

რომელი მოქმედების შესრულებაა თუ საჭიროა დიზაინის თემის გამოყენება ერთი სლაიდისთვის

Select one:

- a. თემების ბიბლიოთეკაში მაუსის მაჩვენებლით გავააქტიუროთ Browse for Themes ბრძანება;

- b. მოვნიშნოთ საჭირო სლაიდი, სლაიდის დიზაინის თემის არეში და კონტექსტური მენიუდან ავირჩიოთ ბრძანება Allpy to All Slides
- c. მოვნიშნოთ საჭირო სლაიდი, მაუსის მარჯვენაღელთ ავირჩიოთ სლაიდის დიზაინის თემა
- d. მოვნიშნოთ საჭირო სლაიდი, სლაიდის დიზაინის თემის არეში და კონტექსტური მენიუდან ავირჩიოთ ბრძანება Allpy to Selected Slides

Question 13

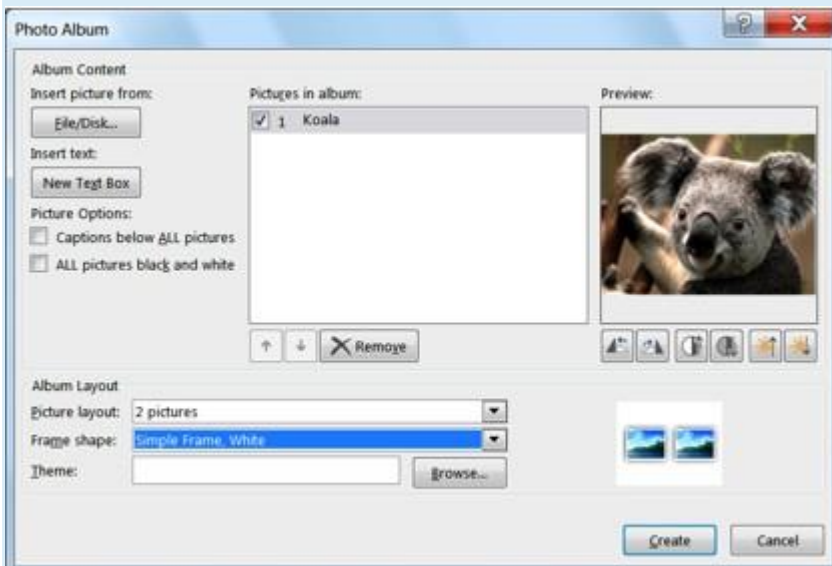
რომელი მოქმედებითაა შესაძლებელი სურათის განთავსება სლაიდის ფონად?

Select one or more:

- a. Design ჩანართის Customize ჯგუფის Format Background Picture or Texture Fill ბრძანების File... დილაკით ავირჩიოთ საჭირო სურათი
- b. Insert ჩანართის Images ჯგუფის Picture ბრძანებით
- c. სლაიდის არეში ჩავამატოთ სურათი და ზომით გავზაროთ
- d. სლაიდის კონტექსტური მენიუს Format Background ბრძანებით გავაქტიუროთ Picture or Texture Fill ოფცია და File... დილაკით ავირჩიოთ საჭირო სურათი

Question 14

რა მოქმედების შესრულებათა შესაძლებელი მოცემული ფანჯრიდან?



Select one:

- a. მაკეტის შეცვლა
- b. სარეკლამო ბუკლეტის გაკეთებას
- c. ფოტო ალბომის შექმნა და რედაქტირება
- d. სლაიდზე გრაფიკული ინფორმაციის დამატება

Question 15

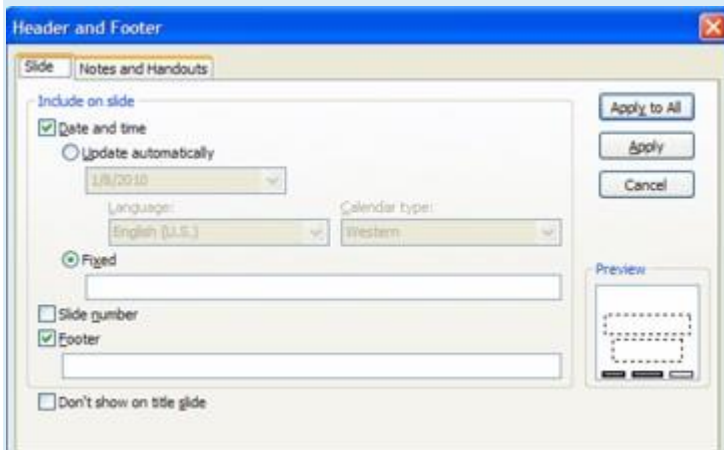
რომელი ბრძანებითაა შესაძლებელი პრეზენტაციის დოკუმენტში სტრიქონებს შორის ინტერვალის შეცვლა?

Select one:

- a. Home /Paragraph/ Aligment
- b. Home /Paragraph/Text Direction
- c. Home /Paragraph/Bullets and Numbering
- d. Home /Paragraph/Line Spacing

Question 16

რა მოქმედების შესრულება შეიძლება მოცემული ფანჯრიდან?



Select one:

- a. ახალი სლაიდის დამატება
- b. სლაიდის მარკირება
- c. სლაიდებზე კოლონტიტულების ჩასმა
- d. სლაიდის ჩვენების რეჟიმში გაშვება

Question 17

ანიმაციური ეფექტის მქონე ობიექტები ინომრება. ნუმერაცია განსაზღვრავს ეფექტის ამოქმედების თანმიმდევრობას.

Select one:

- True
- False

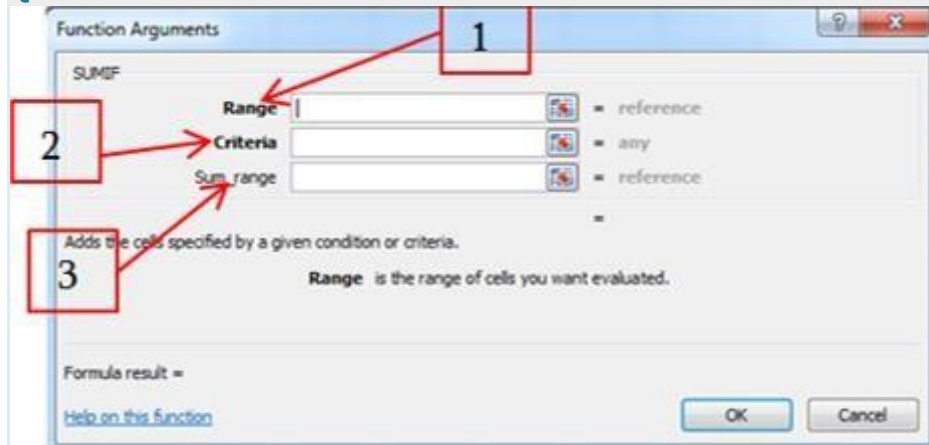
Question 18

პრეზენტაციის ობიექტების რედაქტირებისას შეუძლებელია ობიექტის ანიმაციური ეფექტების შეცვლა და გაუქმება

Select one:

- True
 False

Question 19



შეუსაბამეთ

- 3 Answer 1 Choose...
2 Answer 2 Choose...
1 Answer 3 Choose...

Question 20

შეუსაბამეთ პირობითი ფორმატირების ფორმებს:

Top/Bottom Rules Answer 1 Choose...

Highlight Cells Rules Answer 2 Choose...

Data Bars Answer 3 Choose...

Question 21

D1 უჯრაში შეტანილია ფუნქცია =SUM(A1,C3). რამდენი შესაკრებია ჩართული ფორმულაში?

	A	B	C	D	E
1	11	8	10	86	
2	21	77	45		
3	34	99	75		
4					

Select one:

- a. 6
- b. 2
- c. 3
- d. 5

Question 22

რისთვის გამოიყენება ფორმულის ზოლი/სტრიქონი (Formula Bar)?

Select one:

- a. მონაცემთა კოპირებისათვის
- b. მონიშნული უჯრის (უჯრათა დიაპაზონის) შიგთავსის დათვალიერებისა და რედაქტირებისათვის
- c. გრაფიკული ობიექტების ჩასასმელად
- d. სწრაფი გაშვების პანელის სხვა ადგილზე გადატანისთვის

Question 23

რომელ მოქმედებას ვერ გამოვიყენებთ სამუშაო ფურცლის გადასადგილებლად?

Select one:

- a. Home ჩანართის Cells ჯგუფის Format დილაკის ჩამონათვალიდან Move or Copy Sheet ბრძანება
- b. Home ჩანართის Clipboard ჯგუფის Cut დილაკს
- c. ფურცლის დასახელების მაუსით გადატანას
- d. ფურცლის დასახელების კონტექსტური მენიუს ბრძანებას Move or Copy...

Question 24

როგორ დავუნიშნოთ მაგალითად E სვეტს სიგანე 30 ერთეული?

Select one:

- a. მონიშნეთ სვეტი E და კონტექსტური მენიუდან შეასრულეთ ბრძანება Column Width...
- b. გავწიოთ სახაზავი 30 ერთეულამდე

c. დავადოთ სახაზავი ეკრანს და მოვნიშნოთ 30 მმ

Question 25

როგორ არის შესაძლებელი Sheet1, Sheet2 და Sheet3 გვერდებზე ერთდროულად შევიტანოთ მონაცემები:

Select one:

- a. დავაყენოთ Control Panel / Region and Language
- b. წინასწარ მონიშნეთ წიგნის შესაბამისი გვერდები
- c. ასეთი რამ არ არის შესაძლებელი
- d. შევიტანოთ ერთ გვერდზე და შემდეგ დავაკოპიროთ სხვა გვერდებზე

Question 26

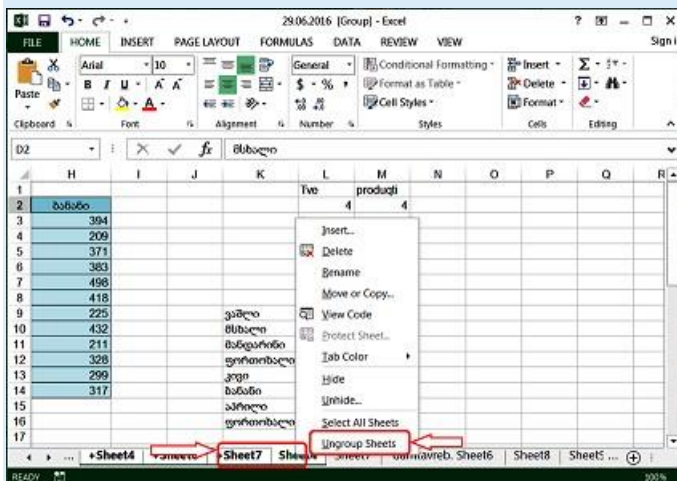
რისთვისაა განკუთვნილი ფორმულების სტრიქონი?

Select one:

- a. უჯრის დასაფორმატებლად
- b. უჯრათა დიაპაზონის მოსანიშნად
- c. ფორმულების ჩასაწერად
- d. უჯრისთვის მისამართების მისანიჭებლად

Question 27

რა მოქმედებას შეასრულებს მონიშნული ბრძანება?



Select one:

- a. დაჯგუფებული გვერდების მონიშვნის მოხსნას (ისევ განაცალკავებს გვერდებს)
- b. გვერდის წაშლას ახალი გვერდის ჩამატებას
- c. რიცხვითი მწკრივების ჩასმას მონიშნულ გვერდზე]

Question 28

რა უნდა იყოს If ფუნქციის პირველი არგუმენტი?

Select one:

- a. პირობის ოპერატორი
- b. არითმეტიკული ოპერატორი
- c. ტექსტური ოპერატორი
- d. მიმართვის ოპერატორი

Question 29

ფორმულის კოპირებისას ან გადატანისას ამ ფორმულაში მონაწილე აბსოლუტური მისამართები

Select one:

- a. არ იცვლის თავის მნიშვნელობას
- b. მხოლოდ ზოგერთ შემთხვევაში იცვლის მნიშვნელობას
- c. არცერთი პასუხი არ არის სწორი
- d. ავტომატურად იცვლის თავის მნიშვნელობას

Question 30

რომელი მსჯელობაა მცდარი ფორმულის ჩაწერის წესების ფორმულირებისას?

Select one:

- a. ფორმულა შეიძლება შეიცავდეს ერთ ან რამდენიმე ფუნქციას
- b. ფორმულის სიგრძე არ უნდა აღემატებოდეს 8192 სიმბოლოს
- c. ფუნქციას არ შეიძლება ჰქონდეს 255-ზე მეტი არგუმენტი
- d. თუ ფუნქცია არგუმენტს არ შეიცავს, მრგვალი ფრჩხილის () მითითება არ არის აუცილებელი

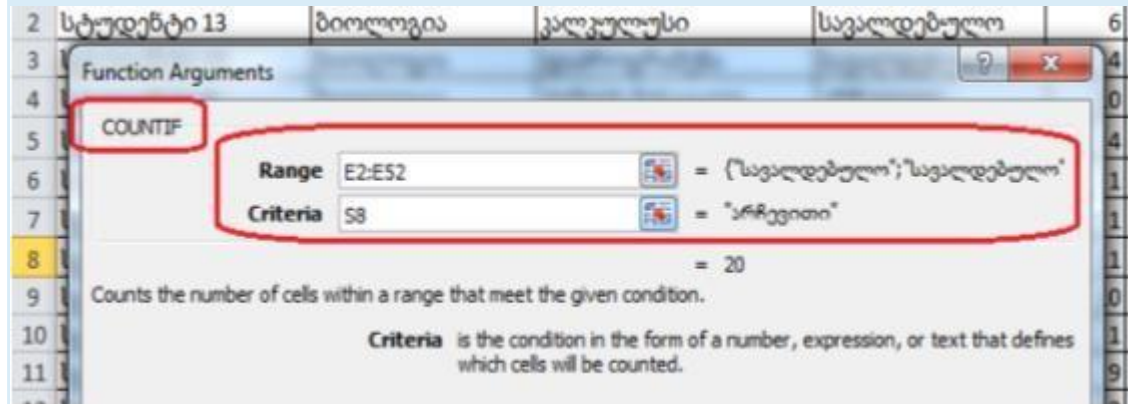
Question 31

შეუსაბამეთ:

Average()	Answer 1 Choose...
FV	Answer 2 Choose...
NOW()	Answer 3 Choose...
RANDBETWEEN ()	Answer 4 Choose...

Question 32

რა მოქმედებას ასრულებს მოცემული ბრძანება?



Select one:

- a. გამოითვლის მონიშნულ დიაპაზონში ისეთი მონაცემების შემცველი უჯრების რაოდენობას, რომლებიც მოცემულ კრიტერიუმს აკმაყოფილებენ
- b. გამოითვლის მონიშნულ დიაპაზონში ისეთი მონაცემების შემცველი უჯრების საშუალოს, რომლებიც მოცემულ კრიტერიუმს აკმაყოფილებენ
- c. გამოითვლის მონიშნულ დიაპაზონში ისეთი მონაცემების შემცველი უჯრების ჯამს, რომლებიც მოცემულ კრიტერიუმს აკმაყოფილებენ

Question 33

როგორ გამოიძახება მონაცემთა დახარისხების ბრძანება?

Select one:

- a. Formula ჩანართი / Editing ჯგუფი /Sort&Filter
- b. Home ჩანართი / Editing ჯგუფი /Sort&Filter
- c. Insertჩანართი / Editing ჯგუფი /Sort&Filter
- d. Home ჩანართი /Aligment ჯგუფი /Sort&Filter

Question 34

რომელი ჩანართი გამოჩნდება Excel-ის ჩანართების სიაში დიაგრამის მონიშვნისას?

Select one:

- a. Chart Tools
- b. Drawing Tools
- c. WordArt
- d. Picture Tools

Question 35

D2-ში შეტანილია ფუნქცია =COUNTIF(A2:A6,A2), რომელიც შეასრულებს ცხრილიდან ამორჩეული "საგნის" რაოდენობას. რომელია სწორი პასუხი?

	A	B	C	D	E
1	საგანი	ქულათა რაოდენობა			
2	მათემატიკა	50			
3	ინფორმატიკა	46			
4	ფიზიკა	80			
5	მათემატიკა	40			
6	მათემატიკა	10			
7					

Select one:

- a. 2
- b. 1
- c. 4
- d. 3

Question 36

საჭიროა, რომ ცხრილის სათაური ყოველ დაბეჭდილ ფურცელზე ჩანდეს. როგორ მოვიქცეთ?

Select one:

- a. მიუთითოთ სათაურის მისამართი Custom Views დიალოგურ ფნჯარაში
- b. მოვნიშნოთ სათაური Page Setup / Sheet ჩანართის Rows to repeat at top ველში
- c. ბეჭდვის წინ შევარულოთ Insert / Rows ბრძანება
- d. ბეჭდვის წინ შევასრულოთ Page Setup / Fill Down ბრძანება

Question 37

რომელი ტიპის დიაგრამა ასახავს მხოლოდ ერთი მწკრივის მონაცემებს?

Select one:

- a. წრიული დიაგრამა - Pie
- b. ზოლისებრი დიაგრამა - Bar
- c. ზედაპირული დიაგრამა - Surface
- d. ჰისტოგრამა - Column

Question 38

ქვემოთ ჩამოთვლილთაგან Page Setup დიალოგური ფანჯრის რომელი ჩანართი განსაზღვრავს საბეჭდი გვერდების მიმდევრობას (ზემოდან ქვევით თუ მარცხნიდან მარჯვნივ)

Select one:

- a. Header/Footer
- b. Page

- c. Margins
- d. Sheet

Question 39

მოცემულია პირობა: დავადგინოთ რა თანხა უნდა იქნას შეტანილი ბანკში ვადიან დეპოზიტზე, რომ ერთი წლის შემდეგ გვქონდეს 7000 ლარი, თუ ბანკი დარიცხავს წელიწადში 13%-ს ყოველი თვის ბოლოს. მოცემული პირობიდან შეიტანეთ FV-ს მნიშვნელობა?

Answer:

Question 40

XY(Scatter) _ წერტილოვანი დიაგრამის ერთ საკოორდინატო ღერძზე გადაიზომება მონაცემთა მნიშვნელობები, ხოლო მეორეზე - კატეგორიები, რაც საშუალებას იძლევა აისახოს ორი მწკრივის მონაცემების დამოკიდებულება.

Select one:

- True
- False