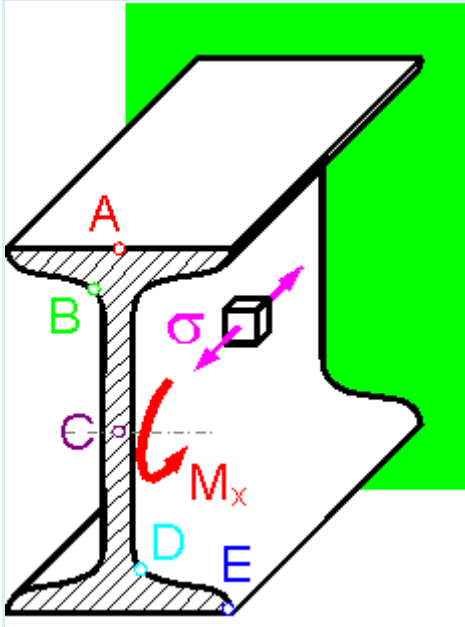


## მასალათა გამძლეობა 2

(სამშენებლო) 1690 ჯგუფი , II სემესტრი, 2017-2018 წელი  
(დასკვნითი გამოცდის ნიმუში)

### კითხვა 1

კონსოლური კოჭის განივი კვეთის რომელ წერტილშია გამჭიმავი  $\sigma$  დაბვა მაქსიმალური?



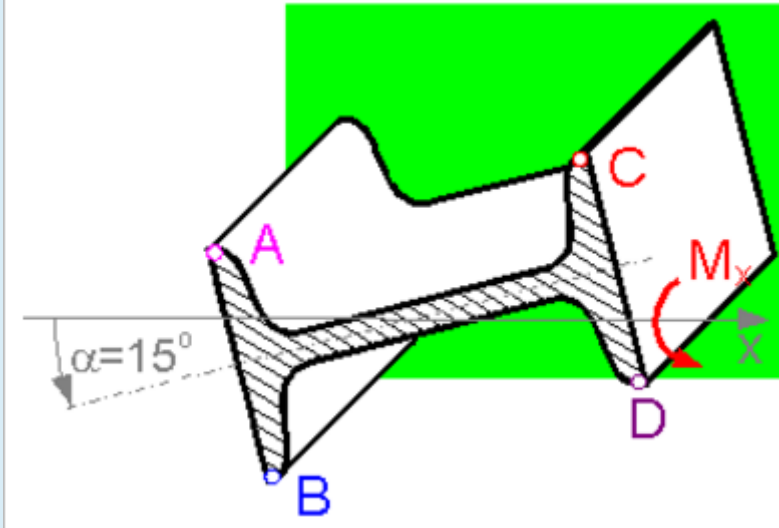
აირჩიეთ ერთი:

- a. A.
- b. B.
- c. C.
- d. D.
- e. E.

### კითხვა 2

მლუნავი  $M_x$  მომენტი ღუნავს კოჭს ვერტიკალურ სიბრტყეში.

განივი კვეთის რომელ წერტილში იქნება გამჭიმავი  $\sigma$  ძაბვა მაქსიმალური?

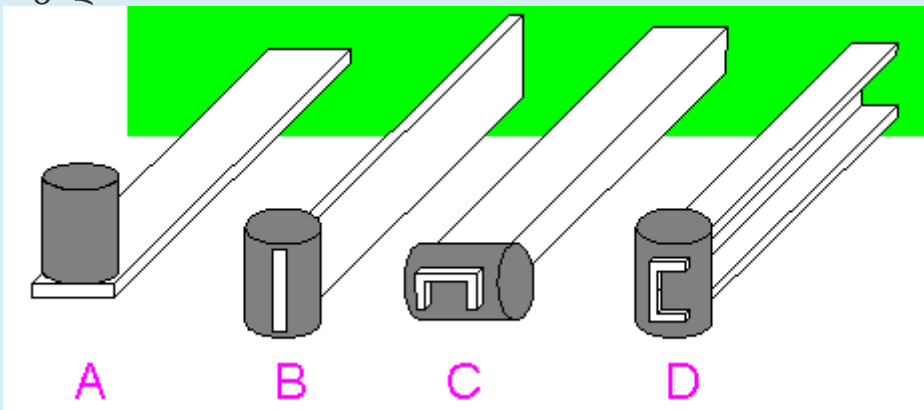


აირჩიეთ ერთი:

- a. A.
- b. B.
- c. C.
- d. D.

კითხვა 3

ამოირჩიეთ საუკეთესო კონსტრუქცია, ფორმის მდგრადობის თვალსაზრისით.

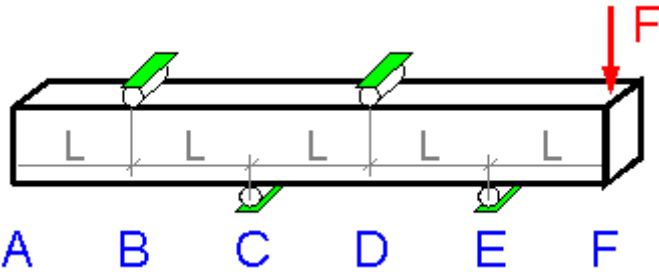


აირჩიეთ ერთი:

- a. A.
- b. B.
- c. C.
- d. D.

კითხვა 4

რომელ განივ კვეთშია მღუნავი  $M(z)$  მომენტი უდიდესი?

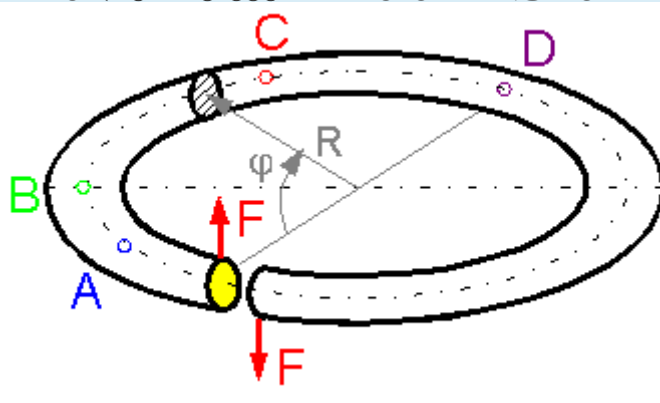


აირჩიეთ ერთი:

- a. A.
- b. B.
- c. C.
- d. D.
- e. E.
- f. F.

კითხვა 5

რომელ განივ კვეთში იქნება მღუნავი  $M_x$  მომენტი უდიდესი?



აირჩიეთ ერთი:

- a. A.
- b. B.
- c. C.