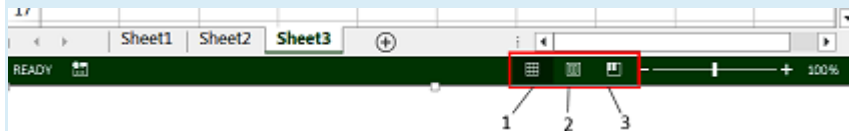


პერსონალური გამოყენების სისტემები 2

(ინფორმატიკა) II სემესტრი. 2017-2018 წელი
(დასკვნითი გამოცდის ნიმუში)

კითხვა 1

შეუსაბამეთ



1 Answer 1 ??? ???...

2 Answer 2 ??? ???...

3 Answer 3 ??? ???...

კითხვა 2

შეუსაბამეთ პირობითი ფორმატირების ფორმებს:

High
light Answer 1

Cells ??? ???...

Rules

Top/
Bottom Answer 2

m ??? ???...

Rules

Data Answer 3

bars ??? ???...

კითხვა 3

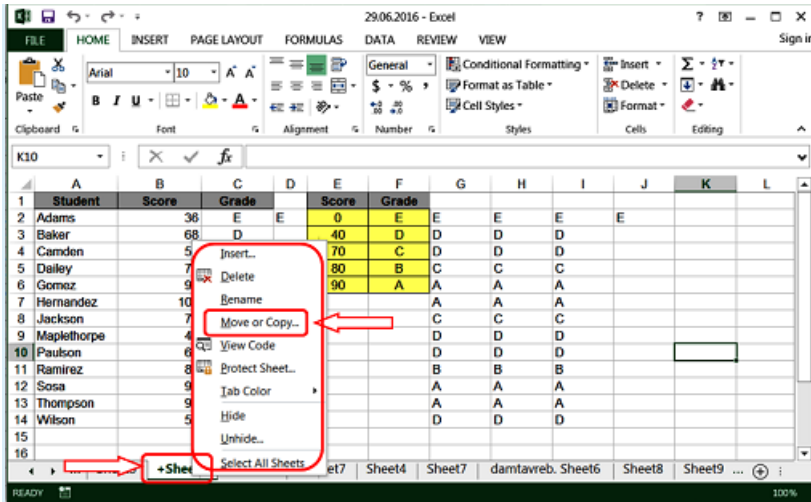
უჯრაში ჩაწერეთ ტექსტი „ჯამური გადასახადი“, დაუნიშნეთ ფორმატირების პარამეტრი Wrap Text, რა მოხდება?

აირჩიეთ ერთი:

- a. ტექსტი განთავსდება ერთ უჯრაში, რამდენიმე სტრიქონზე
- b. ტექსტი განთავსდება ორ მეზობელ უჯრაში
- c. ტექსტის ზომა შემცირდება ისე, რომ მოთავსდეს ერთ უჯრაში
- d. ტექსტი შეიცვლის ორიენტაციას, შემობრუნდება 90 გრადუსით

კითხვა 4

რა მოქმედების შესრულება ხდება მონიშნული ბრძანებით?



აირჩიეთ ერთი:

- a. გვერდის კოპირებას ან გადატანას
- b. ლენტაზე დაუმატებს ბრძანებას
- c. ლენტიდან წაშლის ბრძანებას

კითხვა 5

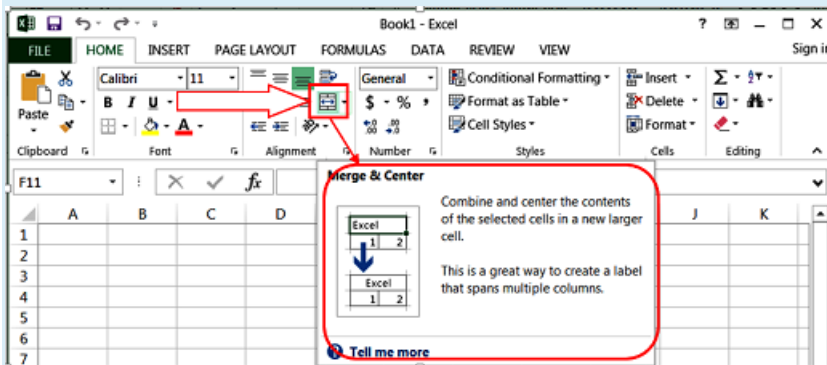
A1 უჯრაში ჩაწერილია რიცხვი 10, რა იქნება შემდეგი ფუნქციის მნიშვნელობა : IF(A1<=10,A1*5, A1+5)?

აირჩიეთ ერთი:

- a. TRUE
- b. 50
- c. 15
- d. FALSE

კითხვა 6

რა მოქმედებას ასრულებს მონიშნული ბრძანება/



აირჩიეთ ერთი:

- a. უჯრათა დიაპაზონის გაერთიანება და ცენტრირება
- b. მონაცემთა ცენტრირება ჰორიზონტალური და ვერტიკალური მიმართულებით
- c. ტექსტი განათავსეთ უჯრის ცენტრში
- d. ტექსტის კოპირებას

კითხვა 7

ოპერაციული სისტემისათვის დანიშნული მოკლე დროითი ფორმატის სახის დაზუსტება ხდება

აირჩიეთ ერთი:

- a. მენიუ Start → Control Panel → Region and Language
- b. ჩანართი Home → ჯგუფი Alignment → ბრძანება Orientation
- c. უჯრაში თარიღის ჩაწერით

კითხვა 8

ფორმულის შეტანის რომელი ფორმატია სწორი?

აირჩიეთ ერთი:

- a. $B2^2-5*A1+7*D2$
- b. $B2^2-5A1+7D2$
- c. $= B2^2-5*A1-7*D2$
- d. არც ერთი პასუხი არ არის სწორი

კითხვა 9

როგორ მოახდინეთ ფორმატირების პარამეტრების კოპირება?

აირჩიეთ ერთი:

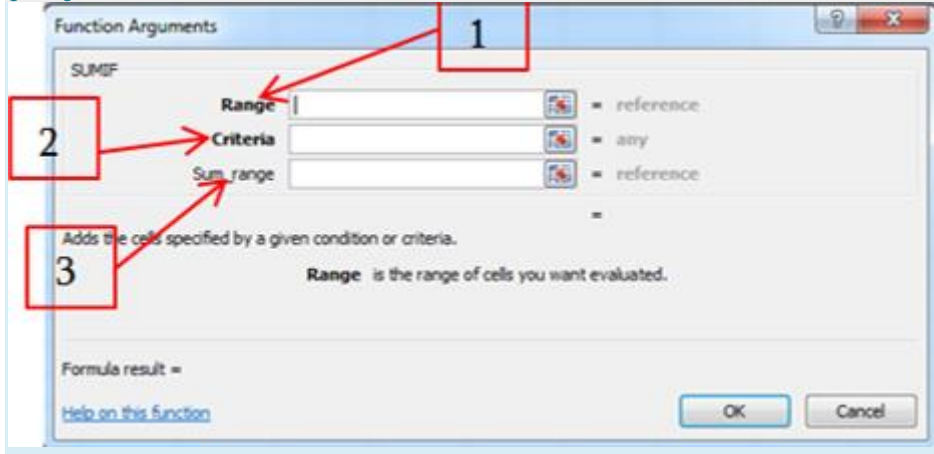
- a. მენიუ Home/ჯგუფი Clipboard /ბრძანება Format Painter
- b. მენიუ Home /ჯგუფი Clipboard /ბრძანება Paste
- c. მენიუ File /ბრძანება /Options /დიალოგური ფანჯარა Excel Options /ჩანართი Advanced
- d. ჩანართი Home / ჯგუფი Number / ბრძანება Orientation

კითხვა 10

A1 უჯრაში ჩაწერილია სიდიდე 100, B1-შიკი 100 რა მნიშვნელობა მიიღება C1 უჯრაში თუ ის შეიცავს ფორმულას $=IF(A1>B1; A1/2; B1/5)$

Answer:

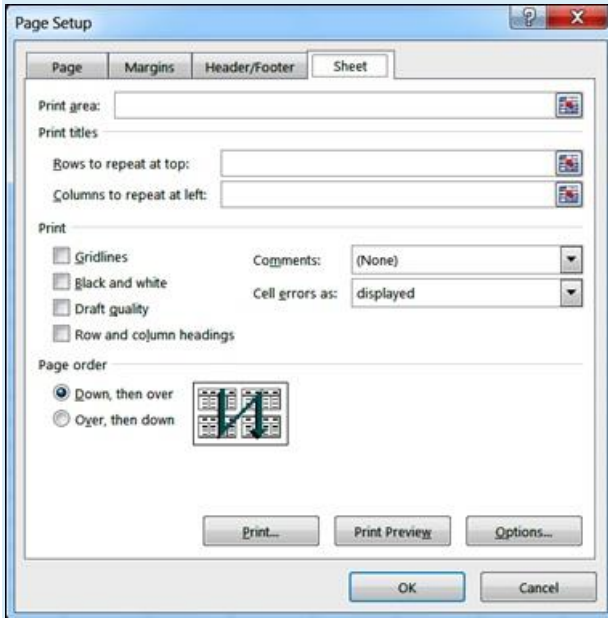
კითხვა 11



შეუსაბამეთ

- 1 Answer 1
- 2 Answer 2
- 3 Answer 3

კითხვა 12
შეუსაბამეთ



- Gridlines Answer 1
- Black and white Answer 2
- Draft quality Answer 3
- Row and column headings Answer 4
- Comment Answer 5
- Cell errors as Answer 6

კითხვა 13

რომელია სწორი ჩანაწერი გვსურს მონაცემები გამოვიტანოთ შუალედში 0-დან 1-მდე შემთხვევითათ

აირჩიეთ ერთი:

- a. RANDBETWEEN (0,1)
- b. RAND()
- c. Median(0,1)
- d. Mode(0,1)

კითხვა 14

$$\begin{cases} 2 \cdot X_1 + 6 \cdot X_2 + 4 \cdot X_3 = 2 \\ 4 \cdot X_1 + X_2 - 2 \cdot X_3 = 3 \\ -5 \cdot X_1 + 4 \cdot X_2 - 8 \cdot X_3 = 7 \end{cases}$$

მოცემულია წრფივ განტოლებათა სისტემა

რომელი ჩანაწერია სწორი მთავარი დეტერმინანტის გამოსათვლელად

აირჩიეთ ერთი:

- a.

2	6	4
4	1	-2
-5	4	-8
- b.

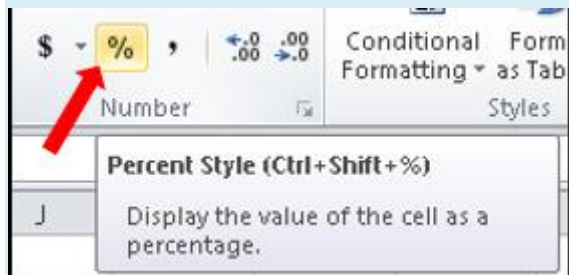
2	6	4
3	1	-2
7	4	-8
- c.

2	2	2
4	3	3
-5	7	7
- d.

2	6	2
4	1	3
-5	4	7

კითხვა 15

უჯრაში ჩაწერილია რიცხვი 34. დილაკით Percent Style მას მიენიჭა %-ის ფორმატი. რა სახით ჩაიწერება ეს რიცხვი უჯრაში?



აირჩიეთ ერთი:

- a. 3.4
- b. 34.00
- c. 3400%
- d. 0.34

კითხვა 16

მონიშნულია უჯრათა დიაპაზონი A2:C3. რამდენ უჯრას მოიცავს მონიშნული დიაპაზონი?

აირჩიეთ ერთი:

- a. 4
- b. 5
- c. 6
- d. 7

კითხვა 17

დიაგრამის ასაგებად აუცილებელია მიუთითოთ ციფრული მონაცემები.

აირჩიეთ ერთი:

- True
- False