

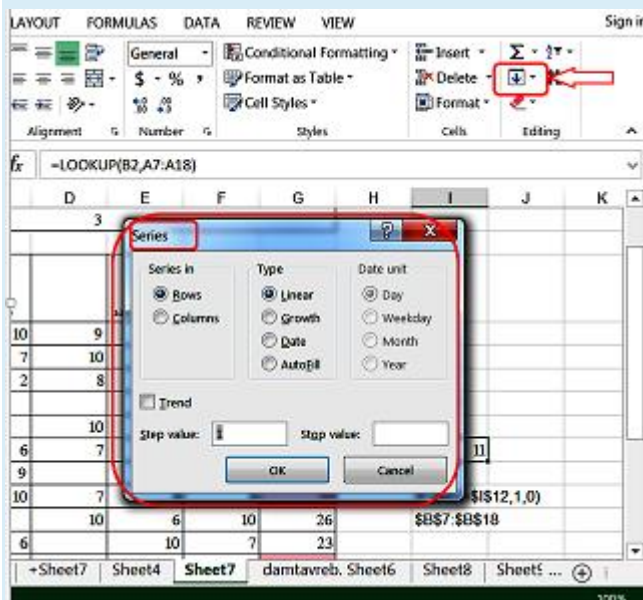
## პერსონალური გამოყენების სისტემები 2

II სემესტრი 2017-2018 წელი

(I შუალედური ტესტირების ნიმუში)

### კითხვა 1

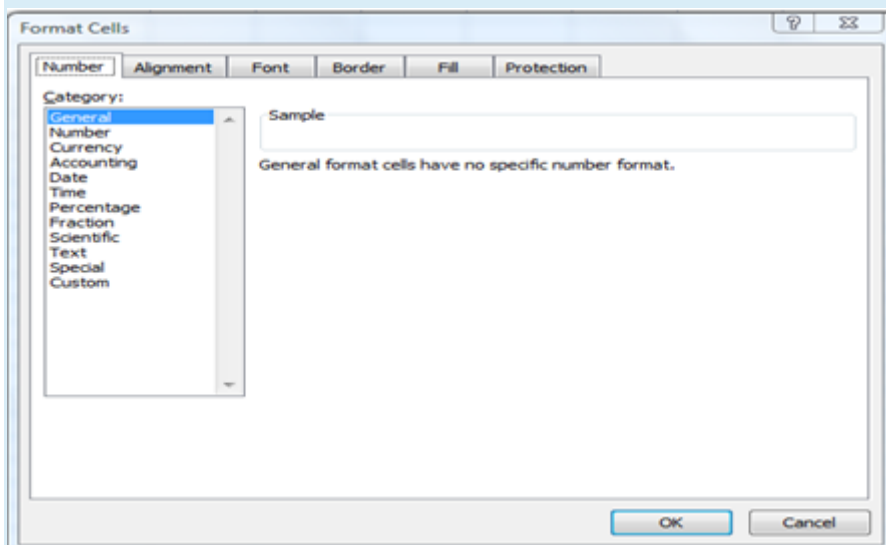
სურათის მიხედვით შეუსაბამეთ:



- Stop value: Answer 1
- Series in Answer 2
- Type Answer 3
- Step value Answer 4

### კითხვა 2

შეუსაბამეთ



- Alignment Answer 1

- Font Answer 2
- Number Answer 3
- Border Answer 4

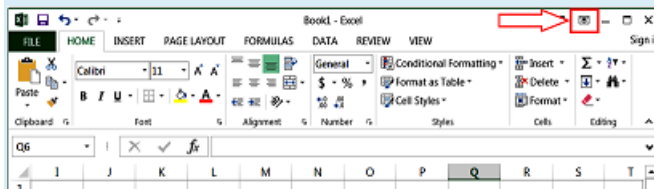
### კითხვა 3

უნდა შეიქმნას არითმეტიკული პროგრესია სტრიქონში 1-დან 400-მდე ბიჯით 3 შეუსაბამეთ Series დიალოგურ ფანჯრის ველებს შესაბამისი პარამეტრები:

- Series in Answer 1
- StopValue Answer 2
- Step Value Answer 3
- Type Answer 4

### კითხვა 4

რა მოქმედებას ასრულებს მონიშნული ბრძანება



აირჩიეთ ერთი:

- a. ფორმულის სტრიქონის დახურვას
- b. ლენტის ზომის შეცვლას
- c. ლენტის დროებით დამალვას
- d. ჩანართების დამალვას

### კითხვა 5

შესაძლებელია თუ არა ჩანართების ზოლში ახალ ჩანართის დამატება?

აირჩიეთ ერთი:

- a. არა
- b. კი

### კითხვა 6

სტატუსის ზოლში კალკულატორის საშუალებით შესაძლებელია :

Select one or more:

- a. მონიშნული უჯრების რაოდენობის დათვლა
- b. მონიშნული უჯრების მონაცემებს შორის უმცირესის (მინიმალური) მნიშვნელობისპოვნა
- c. ლოგიკური პირობის შემოწმება
- d. მონიშნული უჯრების მონაცემთა ჯამის გათვლა
- e. უჯრების მონაცემების ნამრავლის გამოთვლა

### კითხვა 7

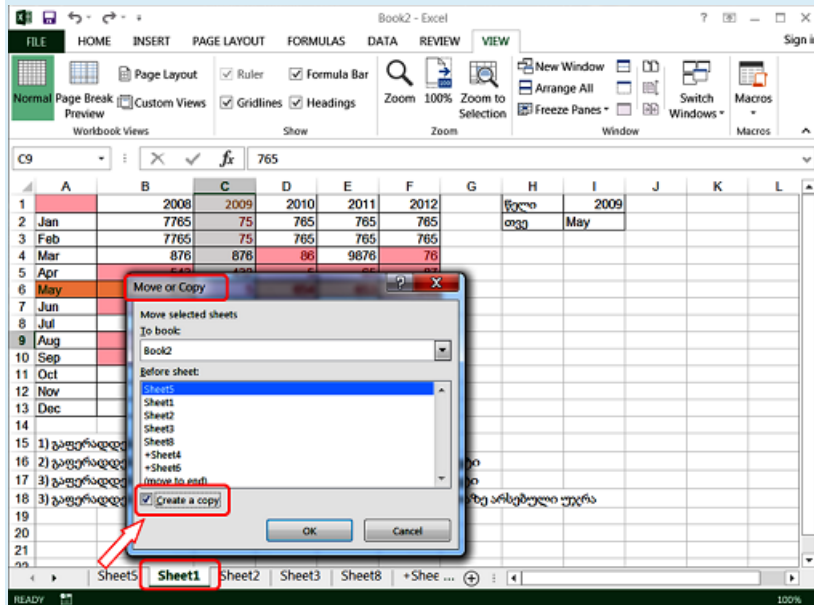
A1 და B1 უჯრების სხვაობის 5 პროცენტი გამოითვლება შემდეგი ფორმულით:  
 $=A1 - B1 * 5\%$

აირჩიეთ ერთი:

- a. მცდარია
- b. ჭკმმარტია

### კითხვა 8

რა მოქმედების შესრულებისთვის გამოიყენება მონიშნული ბრძანება?



აირჩიეთ ერთი:

- a. გვერდის კოპირებისათვის
- b. გვერდის გადატანისთვის
- c. გვერდის წასაშლელად
- d. გვერდზე არსებული მონიშნული ინფორმაციის სხვაგან კოპირებისთვის

### კითხვა 9

რომელი ბრძანებით დაიხურება წიგნი?

აირჩიეთ ერთი:

- a. ბრძანება File / Open
- b. კლავიშთა კომბინაცია Ctrl + N
- c. ბრძანება File / Close
- d. ბრძანება File / New / Blank Workbook / Create

### კითხვა 10

როგორ დავუნიშნოთ მაგალითად E სვეტს სიგანე 30 ერთეული?

აირჩიეთ ერთი:

- a. მონიშნეთ სვეტი E და კონტექსტური მენიუდან შეასრულეთ ბრძანება Column Width...

- b. გავწიოთ სახაზავი 30 ერთეულამდე
- c. დავადლოთ სახაზავი ეკრანს და მოვნიშნოთ 30 მმ

### კითხვა 11

რომელი ბრძანებითაა შესაძლებელი უჯრაში ჩაწერილი ტექსტის ვერტიკალურად განთავსება?

აირჩიეთ ერთი:

- a. ჩანართი Home / ჯგუფი Aligment / ბრძანება – Fill
- b. ჩანართი Home / ჯგუფი Aligment / ბრძანება Orientation – Vertical Text
- c. ჩანართი Home / Column Width... სვეტის სიგანის შემცირებით

### კითხვა 12

ბრძანებათა რომელი მიმდევრობით შეიძლება მწკრივის გაკეთება?

აირჩიეთ ერთი:

- a. მენიუ Home / ჯგუფი Editing / ბრძანება Fill / ბრძანება Series...
- b. ჩანართი Home / ჯგუფი Aligment / ბრძანება Orientation
- c. მენიუ Home / ჯგუფი Editing / ბრძანება Fill / ბრძანება Down
- d. მენიუ Home / ჯგუფი Editing / ბრძანება Fill / ბრძანება Up

### კითხვა 13

რის გაკეთება შეიძლება დაფორმატების პარამეტრით Wrap Text?

აირჩიეთ ერთი:

- a. უჯრაში ტექსტის დიაგონალურად ჩაწერა
- b. მონაცემთა ცენტრირება ჰორიზონტალური და ვერტიკალური მიმართულებით
- c. უჯრაში ტექსტის ვერტიკალურად ჩაწერა
- d. უჯრაში ტექსტის რამდენიმე სტრიქონზე ჩაწერა

### კითხვა 14

რის გაკეთება არ შეიძლება Format Cells დიალოგური ფანჯრიდან?

აირჩიეთ ერთი:

- a. მონიშნული არის შიდადაგარეჩარჩოს გაკეთება
- b. მონაცემთა ცენტრირება ჰორიზონტალური და ვერტიკალური მიმართულებით
- c. უჯრაში ტექსტის რამდენიმე სტრიქონზე ჩაწერა
- d. განსხვავებული სიმბოლოს ჩასმა

### კითხვა 15

ბრძანებათა რომელი მიმდევრობაა სწორი უჯრაში ჩაწერილი მონაცემების კოპირებისთვის?

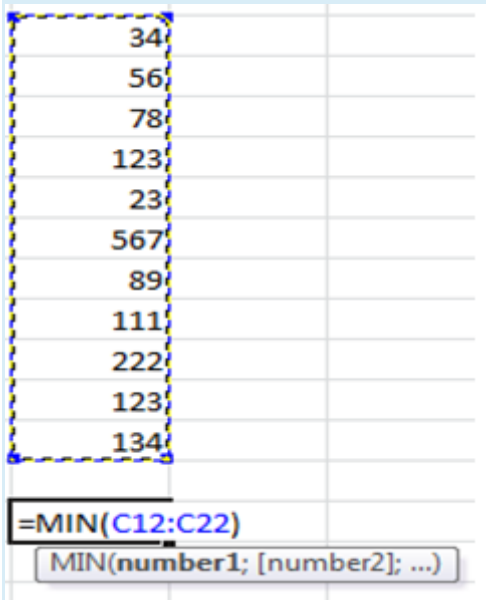
აირჩიეთ ერთი:

- a. Ctrl+S / Ctrl+P

- b. Ctrl+V / Ctrl+X
- c. Ctrl+X / Ctrl+P
- d. Ctrl+C / Ctrl+V

**კითხვა 16**

რას გამოითვლის მონიშნული ბრძანება?



აირჩიეთ ერთი:

- a. C12-დან C22-მდე რიცხვების მინიმალურ მნიშვნელობას
- b. C12-დან C22-მდე დიაპაზონში რიცხვების ჯამს
- c. C12-დან C22-მდე დიაპაზონში დათვლის რიცხვების რაოდენობას
- d. C12 და C22 უჯრებში არსებულ რიცხვებს შორის მინიმალურს

**კითხვა 17**

რომელი ჩანართიდან ხდება უჯრისკომენტარის შექმნა?

აირჩიეთ ერთი:

- a. Home
- b. Review
- c. View
- d. Insert

**კითხვა 18**

ქვემოთ ჩამოთვლილთაგან რომელი არის არითმეტიკული ოპერატორი?

აირჩიეთ ერთი:

- a. <
- b. >
- c. =
- d. ^

### კითხვა 19

რომელი მოქმედების შესასრულებლად გამოიყენება მენიუ Home ჯგუფი→Editing→ბრძანება Fill Series... ბრძანებათა მიმდევრობა?

აირჩიეთ ერთი:

- a. აბსოლუტური მისამართების;
- b. რიცხვითი მიმდევრობის;
- c. არაფრის.
- d. სამომხმარებლო სიების.

### კითხვა 20

A1 უჯრაში ჩაწერილია სიდიდე 200, B1-ში 150 რა მნიშვნელობა მიიღება C1 უჯრაში თუ ის შეიცავს ფორმულას  $=IF(A1>B1; A1/2; B1/2)$

Answer: