

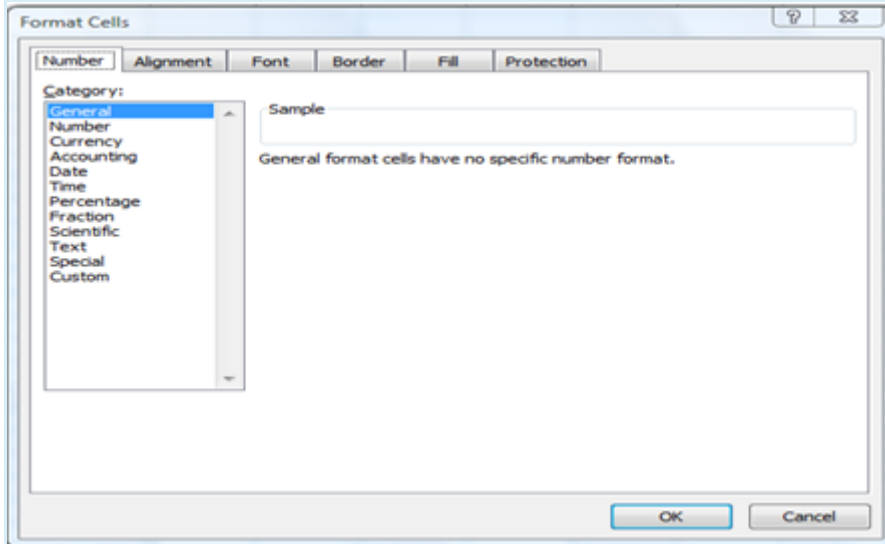
Персональные системы 2

II სემესტრი.2017-2018 წელი

(I შუალედური ტესტირების ნიმუში)

Вопрос 1

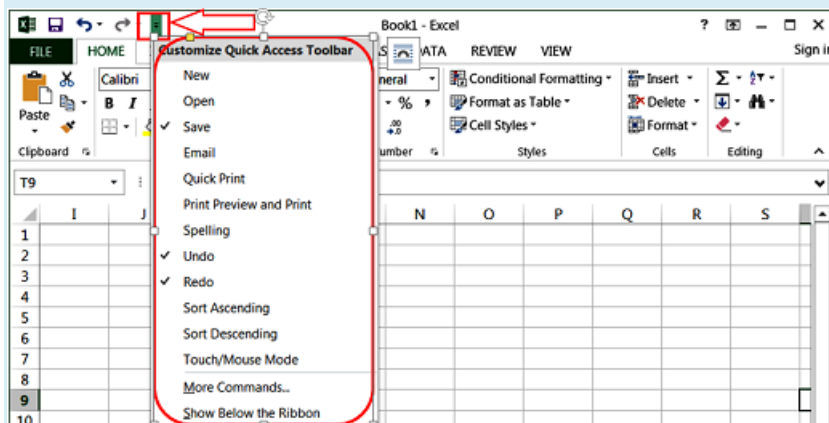
Приведите в соответствие



- Border Ответ 1 Выберите...
Alignment Ответ 2 Выберите...
Number Ответ 3 Выберите...
Font Ответ 4 Выберите...

Вопрос 2

Какое действие можно выполнить из окна?



Выберите один или несколько ответов:

- а. Соккрытие ленты
- б. перенос панели быстрого запуска на другое место
- в. добавление команд на панель быстрого запуска

- d. Преобразование помеченной области в таблицу

Вопрос 3

Возможен ли переход по следующему адресу XFD1048576?

Выберите один ответ:

- a. нет
 b. да

Вопрос 4

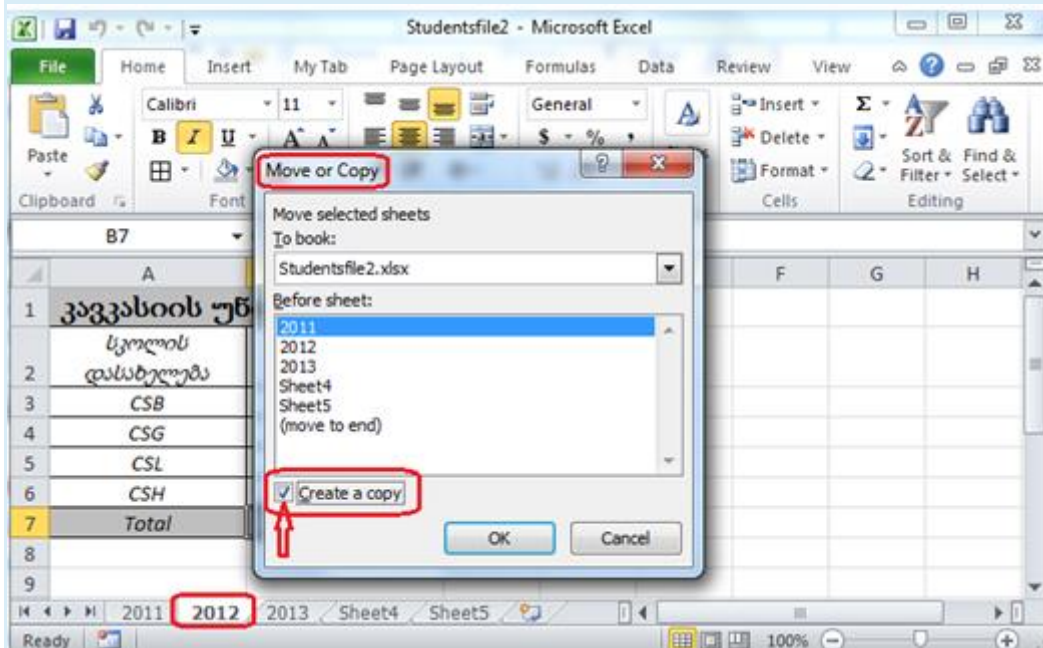
В ячейке A1 записано число 10, что будет значением следующей функции $IF(A1 \leq 10, A1 * 5, A1 + 5)$?

Выберите один ответ:

- a. TRUE
 b. 50
 c. 15
 d. FALSE

Вопрос 5

Для выполнения какого действия используется помеченная команда?



Выберите один ответ:

- a. Для переноса страниц
 b. Для копирования страниц
 c. Для удаления страниц
 d. Для копирования на страницу помеченной информации с другого места

Вопрос 6

Чему равна разница арифметической прогрессии согласно рисунку?

		2
		8
		14
		20
		26
		32
		38

Выберите один ответ:

- a. 3
- b. 32
- c. 6
- d. 14

Вопрос 7

Какой последовательностью команд можно создать ряд?

Выберите один ответ:

- a. меню Home -> группа Editing -> команда Fill-> команда Up
- b. вкладка Home -> группа Aligment -> команда Orientation
- c. меню Home -> группа Editing -> команда Fill-> команда Series...
- d. меню Home -> группа Editing -> команда Fill-> команда Down

Вопрос 8

Как можно на страницы Sheet1, Sheet2 и Sheet3 одновременно внести данные:

Выберите один ответ:

- a. такое невозможно
- b. установить Control Panel -> Region and Language
- c. Заранее пометить соответствующие страницы книги
- d. Внести на одну страницу и потом скопировать на остальные страницы

Вопрос 9

Создание комментария к ячейке осуществляется:

Выберите один ответ:

- a. Нажатием правой кнопки мыши и выбором команды Insert
- b. Review->Comments ->New Comments
- c. View ->Comments ->Previous Comments
- d. View ->Comments ->Next Comments

Вопрос 10

В ячейки A1 и A2 впишем числа 1 и 3, пометим эти ячейки. Нажмем маркер курсора и перетащим до ячейки A15. Что получим?

Выберите один ответ:

- a. Последовательность нечетных чисел от 1 до 15
- b. Повторение чисел 1 и 3
- c. Последовательность натуральных чисел
- d. Последовательность четных чисел

Вопрос 11

В случае относительной адресации:

Выберите один ответ:

- a. Ни один ответ не верен
- b. Адрес формулы автоматически меняет свое значение
- c. Адрес формулы не изменяет своего значения
- d. Адрес формулы иногда меняет свое значение

Вопрос 12

Что вычислит помеченная команда?

34	
56	
78	
123	
23	
567	
89	
111	
222	
123	
134	

=MIN(C12:C22)

MIN(number1; [number2]; ...)

Выберите один ответ:

- a. Минимальное значение среди чисел от C12 до C22
- b. В диапазоне от C12 до C22 подсчитает количество чисел
- c. Минимальное значение среди чисел в ячейках C12 и C22
- d. Сумму чисел в диапазоне от C12 до C22

Вопрос 13

Что означает в ячейке #VALUE!?

Выберите один ответ:

- a. Аргумент не принадлежит определенной области

- b. Математическая формула обращается к текстовой переменной
- c. В ячейке не помещаются данные
- d. В формуле встретилось деление на ноль

Вопрос 14

Что из перечисленного соответствует функции AND:

Выберите один ответ:

- a. Это логическая функция, которая истинна в случае истинности одного из ее аргументов
- b. Это логическая функция, которая истинна в случае истинности всех ее аргументов
- c. Вычисление суммы аргументов
- d. Связывает между собой текст, записанный в разных ячейках

Вопрос 15

Функция TODAY():

Выберите один ответ:

- a. Вычислит текущую дату
- b. Вычислит текущую дату и время

Вопрос 16

Из какой вкладки осуществляется создание комментария к ячейке?

Выберите один ответ:

- a. Home
- b. Insert
- c. Review
- d. View

Вопрос 17

Какой тип адресов не существует в Excel?

Выберите один ответ:

- a. относительный
- b. смешанный
- c. линейный
- d. абсолютный

Вопрос 18

Чему равно значение выражения $=\text{MAX}(5;9;10)+\text{MIN}(0;10;50)-\text{AVERAGE}(10;30)$?

Выберите один ответ:

- a. -10
- b. 50
- c. 25

d. 30

Вопрос 19

Какой последовательностью команд возможно добавление строки?

Выберите один ответ:

- a. Активацией команды Insert Sheet Rows списка кнопки Insert группы Cells вкладки Home
- b. Активацией команды Insert Column списка кнопки Insert группы Cells вкладки Home
- c. Активацией команды Entire row после активации команды Insert Cells из списка кнопки Insert группы Cells вкладки Home
- d. Активацией команды Insert Sheet списка кнопки Insert группы Cells вкладки Home

Вопрос 20

Какой формат денежный?

Выберите один ответ:

- a. Date
- b. Number
- c. Currency
- d. Fraction