

# მონაცემთა ბაზების აგების საფუძვლები (Access) I სემესტრი. 2017-2018 წელი (დასკვნითი გამოცდის ნიმუში)

## Question 1

რომელი ტიპის მონაცემთა ბაზას განეკუთვნება Access

Select one:

- a. კლიენტ-სერვერულს
- b. ფაილ-სერვერულს ;

## Question 2

რამდენი ძირითადი ობიექტია Microsoft Access-ში?

Select one:

- a. 5;
- b. 8;
- c. 6;
- d. 3;

## Question 3

ჭეშმარიტია თუ არა შემდეგი გამონათქვამი:

Microsoft Access-ის ცხრილში პირველადი გასაღების ველი შეიძლება შედგებოდეს როგორც ერთი, ასევე რამდენიმე ველისაგან.

Select one:

- a. ჭეშმარიტია
- b. მცდარია

## Question 4

რა ტიპის უნდა იყოს ტექსტური ველი რომელიც შეიცავს 600 სიმბოლოს?

Select one:

- a. Date/Time;
- b. Long Text;
- c. Short Text;
- d. OLE Object;

## Question 5

რომელი არ არის მონაცემის ტიპი

Select one:

- a. Currency;

- b. Calendar;
- c. Short Text;
- d. Ole Object;

#### Question 6

რომელი გადამრთველის გააქტიურებაა საჭიროა, როცა ჩამონათვალის შექმნა (Lookup Wizard) ხდება უშუალოდ ამ ტიპის ველის შექმნის პროცესში?

Select one:

- a. I want the lookup column to look up the values in a table or query;
- b. I will type in the values that I want;

#### Question 7

ცხრილის მონაცემების სორტირება ემსახურება ჩანაწერების დალაგებას ველის მნიშვნელობათა ზრდადობით ან კლებადობით შემდეგი ტიპის ველისთვის (ველებისთვის)

აირჩიეთ ერთი მაინც

Select one or more:

- a. Currency;
- b. OLE OBJECT
- c. Long Text;
- d. Short Text;
- e. Number;

#### Question 8

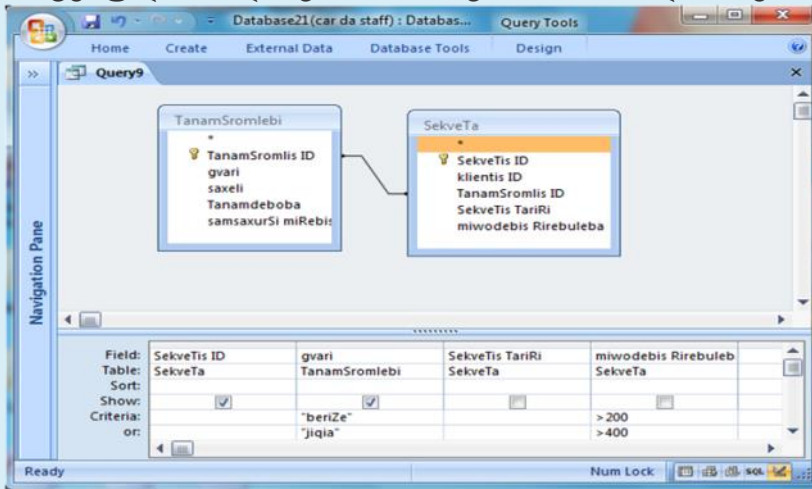
რომელი ჯგუფის სტუდენტთა სიას გამოიტანს მოთხოვნა, თუ ჯგუფის ველის შესაბამის Criteria-ში მითითებულია პირობა: Like "108\*"

Select one:

- a. ყველა იმ ჯგუფის სტუდენტთა სიას, რომელთა ნომრებიც იწყება 108-ით და უცნობია მხოლოდ მე-4 სიმბოლო;
- b. მხოლოდ 108-ე ჯგუფის სტუდენტთა სიას;
- c. ყველა იმ ჯგუფის სტუდენტთა სიას, რომელთა ნომრებიც იწყება 108-ით;
- d. ყველა იმ ჯგუფის, სტუდენტთა სიას, რომელთა ნომრშიც ფიგურირებს რიცხვი 108;

### Question 9

მოცემულია ბლანკი მოთხოვნისა, რომლის შესრულების შედეგად მიიღება:



Select one:

- a. შეკვეთების ჩამონათვალი, რომელთა მიწოდების ღირებულება აღემატება 400 -ს და შესრულებულია ან berize -ს ან jiqia -ს მიერ
- b. შეკვეთების ჩამონათვალი, რომლებიც შესრულებულია berize -ს ან jiqia -ს მიერ და მიწოდების ღირებულება აღემატება 200 -ს
- c. შეკვეთების ჩამონათვალი, რომლებიც შესრულებულია berize -ს ან jiqia -ს მიერ და მიწოდების ღირებულება 200 -დან 400-მდეა
- d. შეკვეთების ჩამონათვალი, რომლებიც შესრულებულია berize -ს მიერ და მიწოდების ღირებულება აღემატება 200-ს ან jiqia -ს მიერ და მიწოდების ღირებულება აღემატება 400 -ს

### Question 10

Not yet answered

რომელი ჩანაწერები ამოირჩევა ცხრილიდან თუ მოთხოვნის ბლანკში „მეხსიერება“ ველის შესაბამის criteria სტრიქონში შევიტანთ პირობას >16

ID	პროცესორი	მეხსიერება	ვინჩესტერი	Add New Field
1	Pentium	16	1 GB	
2	Pentium II	32	5 GB	
3	Pentium III	64	10 GB	
4	486DX	8	500 MB	
*	(New)			

Select one:

- a. 1, 2, 3;
- b. 1, 4;
- c. 2, 3;
- d. 1.

### Question 11

რა ტიპის მოთხოვნითაა შესაძლებელი საშედეგო ცხრილში ველის სახელების მოთავსება არა მარტო სვეტების სათაურებად, არამედ სტრიქონებშიც?

Select one:

- a. ჩანაწერების წაშლაზე;
- b. ცხრილის შექმნაზე;
- c. ჩანაწერების დამატებაზე;
- d. ჯვარედინი მოთხოვნა;
- e. ჩანაწერების ამორჩევაზე;
- f. ჩანაწერების განახლებაზე.

### Question 12

IIf გამოსახულების სინტაქსი ზოგადად ასეთია:

Select one:

- a. Iif (truepart; falsepart; expression)
- b. Iif (falsepart; truepart; expresssion)
- c. Iif (expression; truepart; falsepart)
- d. Iif (expression; falsepart; truepart)

### Question 13

შეუსაბამეთ :

Layo Answer 1

ut Choose...

View

Desi Answer 2

gn Choose...

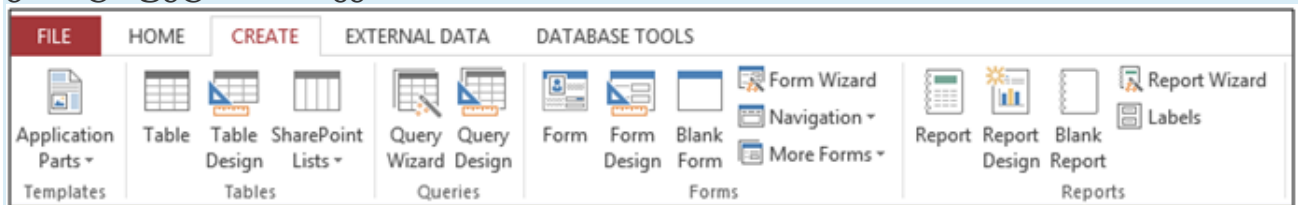
View

Form Answer 3

View Choose...

### Question 14

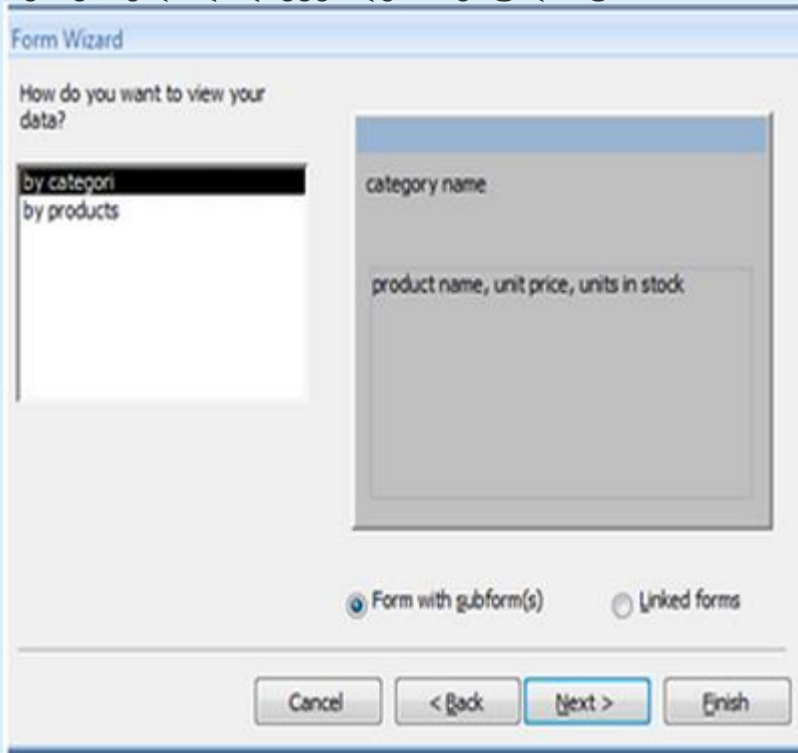
რომელი საბრძანებო ლილაკი უზრუნველყოფს ფორმის შექმნას კონსტრუქტორის რეჟიმში?



Answer:

### Question 15

რომელი გადამრთველის გააქტიურებაა საჭირო მრავალცხრილიანი ფომის შესაქმნელად დაქვემდებარებული ფორმით



Answer:

### Question 16

შეუსაბამეთ

Form Header Answer 1  
Choose...

Detail Answer 2  
Choose...

Page Footer Answer 3  
Choose...

Page Header Answer 4  
Choose...

Form Footer Answer 5  
Choose...

**Question 17**

Form Design Tools/Design ჩანართის Controls ჯგუფის რომელი დილაკი გამოიყენება ფორმაზე ქვეფორმის დასამატებლად?

Select one:

- a. Text Box;
- b. Subform/Subreport;
- c. Command Button;
- d. Tab Control;

**Question 18**

შეუსაბამეთ:

Report Wizard

Blank Report

Report Wizard

Report Wizard

Report Wizard

Report Wizard

**Question 19**

რა დანიშნულება აქვს ანგარიშში ველებს:

Page Header Answer 1 Choose...

Report Footer Answer 2 Choose...

Detail Answer 3 Choose...

Report Header Answer 4 Choose...

Page Footer Answer 5 Choose...

**Question 20**

Summary Options დიალოგურ ფანჯარაში რას უზრუნველყოფს ქვემოთ მოცემული გადამრთველები ?

Detail and Summary Answer 1 Choose...

Calculate  
percent of  
total for  
sums

Answer 2

Summary  
Only

Answer 3