

# Введение в информационные технологии (ინფორმატიკა) I სემესტრი. 2017-2018 წელი (დასკვნითი გამოცდის ნიმუში)

## Вопрос 1

В какой форме представлена информация в компьютере?

Выберите один ответ:

- a. в десятичной системе отсчета
- b. в двоичном коде
- c. на языке Паскаль
- d. в виде текста

## Вопрос 2

Для копирования файлов и папок в буфер используются команды:

Выберите один или несколько ответов:

- a. Edit-Paste Shortcut
- b. File-Sent To
- c. Edit-Copy
- d. Edit-Cut

## Вопрос 3

Какая разница между папками и файлами?

Выберите один ответ:

- a. у папки есть размер, а у файлов нет
- b. у файла есть размер, а у папки нет
- c. папка используется для хранения файлов
- d. никакой разницы нет

## Вопрос 4

Минимальная единица измерения информации:

Выберите один ответ:

- a. дюйм
- b. пиксель
- c. байт
- d. бит

### Вопрос 5

Чему равно 5 килоБайт (5 KB)?

Выберите один ответ:

- a. 5000 байт
- b. 5120 байт
- c. 5000 бит
- d. 5120 бит

### Вопрос 6

Какая из комбинаций клавиш помечает все объекты в окне?

Выберите один ответ:

- a. < Ctrl + A >
- b. < Alt + B >
- c. < Alt + A >
- d. < Ctrl + B >

### Вопрос 7

В каком виде надо вывести объекты в окне, чтобы можно было увидеть время и дату их последней модификации?

Выберите один ответ:

- a. Details
- b. List
- c. Small Icons
- d. Large Icons

### Вопрос 8

Какой комбинацией клавиш осуществляется вырезание объекта и перенос его в буфер?

Выберите один ответ:

- a. < Ctrl + Y >
- b. < Ctrl + Z >
- c. < Ctrl + X >
- d. < Ctrl + T >

### Вопрос 9

Какой комбинацией клавиш осуществляется копирование объекта?

Выберите один ответ:

- a. < Ctrl + C >
- b. < Ctrl + V >

- c. < Ctrl + Z >
- d. < Ctrl + X >

#### Вопрос 10

Какой комбинацией клавиш осуществляется вклеивание объекта из буфера?

Выберите один ответ:

- a. < Ctrl + U >
- b. < Ctrl + V >
- c. < Ctrl + T >
- d. < Ctrl + S >

#### Вопрос 11

Файл Ms Word имеет расширение

Выберите один ответ:

- a. \*.gif
- b. \*.xlsx
- c. \*.txt
- d. \*.docx

#### Вопрос 12

Какой из маркеров линейки определяет позицию абзаца первой строки?

Выберите один ответ:

- a. левый верхний маркер
- b. левый нижний треугольный маркер
- c. левый нижний квадратный маркер
- d. правый маркер

#### Вопрос 13

Какой последовательностью действий осуществляется создание художественного текста?

Выберите один ответ:

- a. активацией кнопки Symbol группы Symbols вкладки Insert
- b. активацией кнопки Drop Cap группы Text вкладки Insert
- c. активацией кнопки Text Box группы Text вкладки Insert
- d. активацией кнопки WordArt группы Text вкладки Insert

#### Вопрос 14

Какой последовательностью действий осуществляется вставка различных символов?

Выберите один ответ:

- a. кнопкой Symbol группы Symbols вкладки Insert
- b. кнопкой Drop Cap группы Text вкладки Insert
- c. кнопкой WordArt группы Text вкладки Insert
- d. кнопкой Text Box группы Text вкладки Insert

#### Вопрос 15

Включением какого параметра диалогового окна команды Zoom можно обеспечить представление страницы на всю ширину?

Выберите один ответ:

- a. Whole Page
- b. Page Width
- c. Many Pages
- d. Text Width

#### Вопрос 16

Какой последовательностью действий можно вставить верхний колонтитул?

Выберите один ответ:

- a. активацией кнопки Page number группы Header and Footer вкладки Insert
- b. активацией кнопки Quick Parts группы Text вкладки Insert
- c. активацией кнопки Header группы Header and Footer вкладки Insert
- d. активацией кнопки Footer группы Header and Footer вкладки Insert

#### Вопрос 17

Какой последовательностью действий можно вставить нижний колонтитул?

Выберите один ответ:

- a. активацией кнопки Footer группы Header and Footer вкладки Insert
- b. активацией кнопки Page number группы Header and Footer вкладки Insert
- c. активацией кнопки Header группы Header and Footer вкладки Insert
- d. активацией кнопки Quick Parts группы Text вкладки Insert

#### Вопрос 18

Какой последовательностью действий можно установить параметры страницы?

Выберите один ответ:

- a. Page Layout /Page Setup/ Colums

- b. Page Layout /Page Setup/ Margins
- c. Page Background /Page Border

### Вопрос 19

Какая последовательность действий обеспечит вставку в документ рисунка из галереи?

Выберите один ответ:

- a. Insert / Shapes
- b. Insert / Picture
- c. Insert / Table
- d. Insert / Clip Art

### Вопрос 20

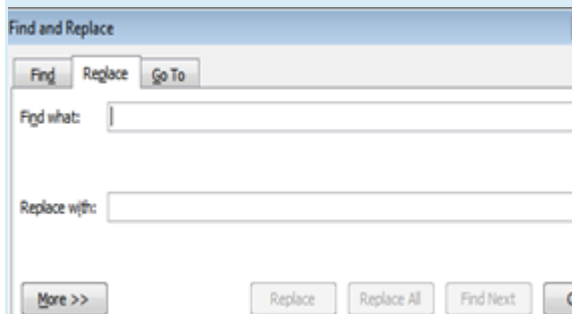
Какой из маркеров линейки определяет позицию абзаца первой строки?

Выберите один ответ:

- a. левый нижний (треугольный)
- b. левый нижний (квадратный)
- c. левый верхний
- d. правый

### Вопрос 21

Какое действие можно выполнить при помощи вынесенного на рисунке окна?

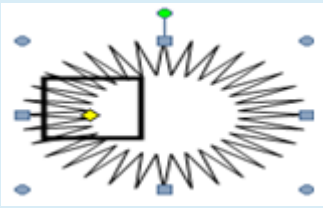


Выберите один ответ:

- a. поиск и замена текста в файле;
- b. переход на какую либо страницу в файле;
- c. вставка в файл символов;
- d. удаление текста в файле;

### Вопрос 22

Какое действие выполняет выделенный маркер?

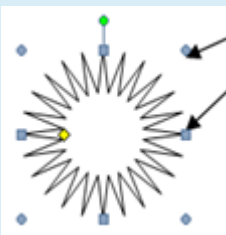


Выберите один ответ:

- a. возможно изменить размеры помеченной фигуры;
- b. возможен поворот помеченной фигуры;
- c. возможно изменить форму помеченной фигуры;

### Вопрос 23

Какое действие выполняют указанные стрелками маркеры?

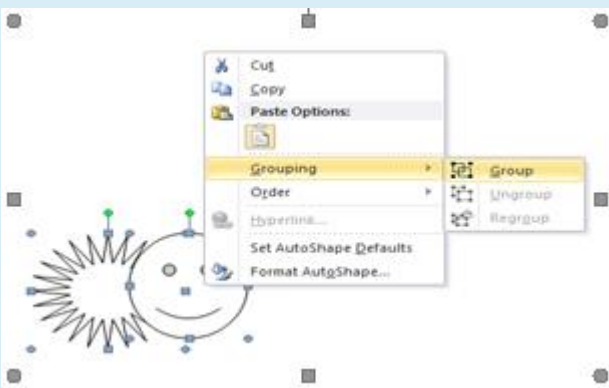


Выберите один ответ:

- a. возможно изменить форму помеченной фигуры;
- b. возможно изменение размеров фигуры;
- c. возможен поворот помеченной фигуры;

### Вопрос 24

Какое действие можно выполнить помеченной командой?



Выберите один ответ:

- a. скопировать фигуры;
- b. изменить форму фигур;
- c. объединить различные фигуры в один рисунок;

### Вопрос 25

Что выполняют выделенные кнопки?

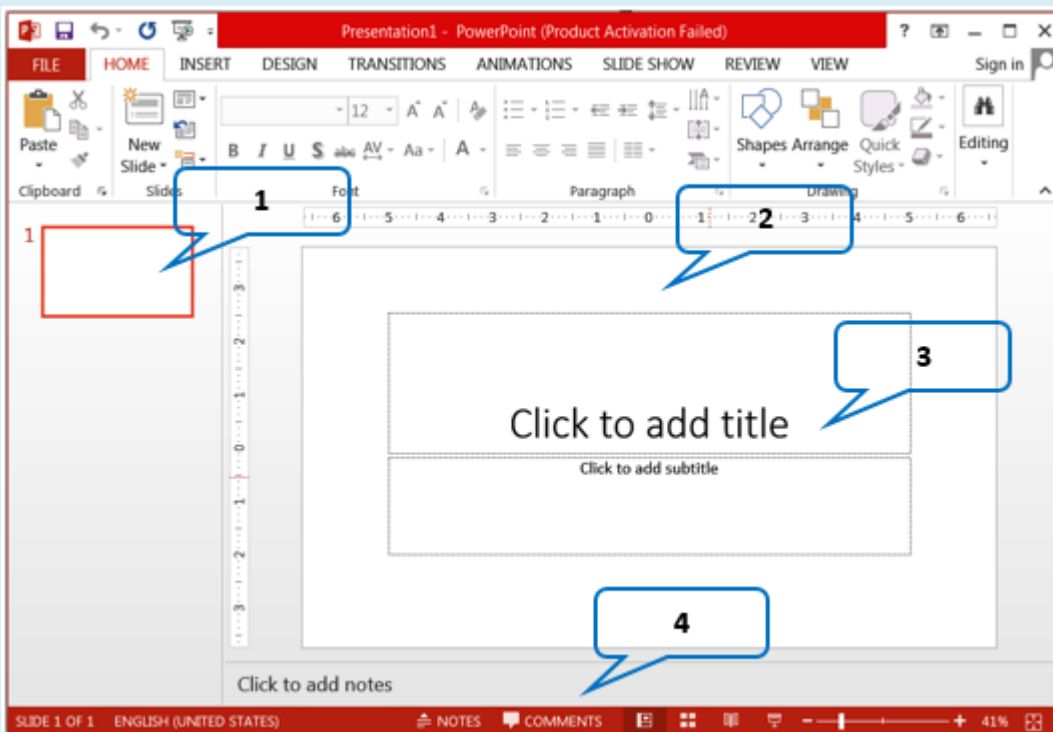


Выберите один ответ:

- a. устанавливают поля листа;
- b. выравнивание текста по отношению к краям листа;
- c. вывод линейки;
- d. маркировку абзацев;

### Вопрос 26

Приведите в соответствие номера и названия:



- |                   |         |  |
|-------------------|---------|--|
| вкладка Слайды    | Ответ 1 | <input type="text" value="Выберите..."/> |
| Область слайда    | Ответ 2 | <input type="text" value="Выберите..."/> |
| Область заметок   | Ответ 3 | <input type="text" value="Выберите..."/> |
| Область заголовка | Ответ 4 | <input type="text" value="Выберите..."/> |

### Вопрос 27

Приведите в соответствие виды PowerPoint и соответствующие команды:



Ответ 1



Ответ 2



Ответ 3



Ответ 4

### Вопрос 28

Расширение файлов PowerPoint 2013:

Выберите один ответ:

- a. xlsx
- b. ppt
- c. pptx
- d. psd

### Вопрос 29

Какая из вкладок отсутствует в главном окне PowerPoint?

Выберите один ответ:

- a. Animations
- b. Table
- c. Insert
- d. Home

### Вопрос 30

из каких областей состоит рабочая область – Working Area?

Выберите один ответ:

- a. Только из области структуры Outline и области заметок Notes Pane
- b. Только из области слайдов – Slide Pane



- c. Slide Pane – область слайда, Outline – область структуры, Notes Pane – область заметок
- d. из области таблиц

### Вопрос 31

Стандартно титульный слайд состоит:

Выберите один ответ:

- a. только из области заголовка Title
- b. только из области подзаголовка Subtitle
- c. из Office Theme
- d. из текстовых областей заголовка Title и подзаголовка Subtitle

### Вопрос 32

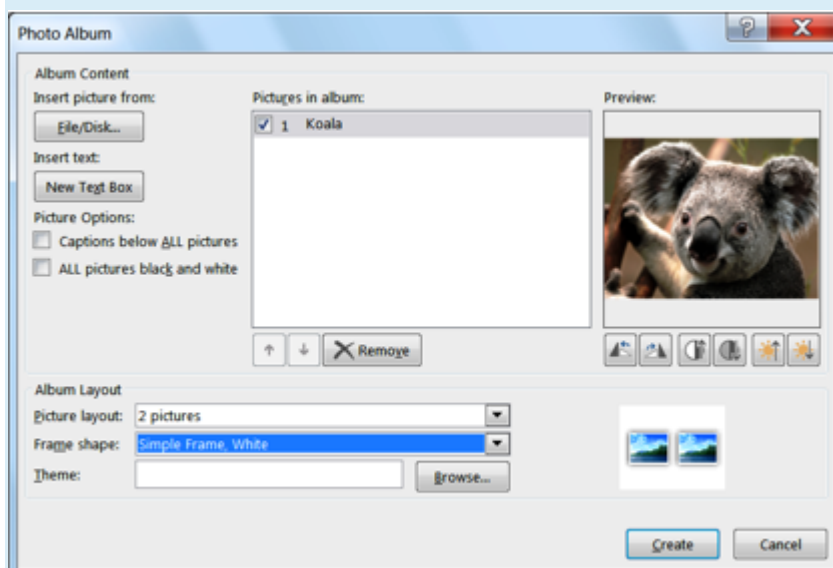
Какое из действий выполнит команда Duplicate Selected Slides?

Выберите один ответ:

- a. Создаст дубликат выбранного слайда
- b. На выбранном слайде создаст дубликат диаграмм
- c. На выбранном слайде создаст дубликат таблицы
- d. На выбранном слайде создаст дубликат записанного текста

### Вопрос 33

Выполнение какого действия возможно из данного окна?



Выберите один ответ:

- a. Создание и редактирование фотоальбома
- b. Изменение макета

- с. Создание рекламного буклета
- d. Добавление на слайд графической информации

#### **Вопрос 34**

Добавление нового слайда осуществляется командой:

Выберите один ответ:

- а. щелчком на кнопке New Slide в командной группе Slides ленты Home
- б. щелчком на кнопке Page Setup вкладки Page Layout ленты команд
- с. щелчком на кнопке Themes вкладки Page Layout ленты команд
- d. щелчком на вкладке Design ленты команд